

Curso Especial de Biomagnetismo.

Impartido por Carlos Gil

PRESENCIAL Y EN LÍNEA

“En el universo todo es energía. Una enfermedad es sólo un bloqueo energético que los campos magnéticos casi siempre pueden deshacer.”



Objetivo: Conocer y aplicar de manera práctica las técnicas del biomagnetismo y contribuir al bienestar y la salud de las personas a través de la utilización de la fuerza magnética. Aprenderás a tratar padecimientos orgánicos. Aprenderás a tratar problemas emocionales. Aprenderás a tratar personas a distancia. Aprenderás a detectar áreas de distorsión en el cuerpo (áreas en donde se desarrolla la enfermedad).

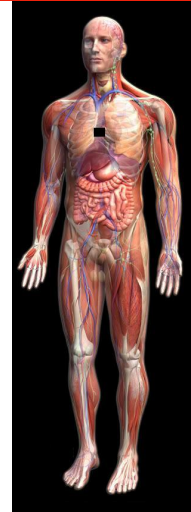
Temario:

- ¿Qué es el Biomagnetismo?
- Antecedentes históricos del Biomagnetismo.
- ¿Porque enfermamos?
- Disfunciones orgánicas.
- Principios básicos de anatomía.
- La respuesta muscular inteligente.
- Acidez y alcalinidad.
- Cómo detectar áreas de distorsión en el cuerpo.
- Propiedades de los imanes y cómo calibrarlos.
- El código electromagnético.
- Intencionalidad y acuerdo de voluntades entre el facilitador y el usuario.
- Propiedades del agua alcalina y como prepararla.
- ¿Puede existir una buena salud con una mala nutrición?
- Magnetoterapia emocional.
- Cómo realizar rastreos a distancia

MATERIAL INCLUIDO:

- IMÁGENES DE PUNTOS DE RASTREO.
- MANUAL DE PUNTOS POR ENFERMEDAD.
- COLOCACIÓN DE IMANES DE PREPARACIÓN.
- RELACIÓN DE IMANES POR SISTEMAS (RESPIRATORIO, CARDIOLÓGICO, NEUROLÓGICO, GASTROINTESTINAL, HEPÁTICO, ONCOLÓGICO, ETC).
- CONSTANCIA DE PARTICIPACIÓN
-

¡TODO LO QUE NECESITAS PARA SER UN TERAPEUTA EXITOSO!



Fecha: 27, 28 y 29 de mayo de 2022

Viernes y sábado de 9:00 a 19:00 hrs
domingo de 9:00 a 15:00 hrs

Inversión Personal: \$8,000.00 (\$420.00 dls. U.S.A.)

inscríbete a más tardar el 23 de mayo y **paga sólo \$5,000.00 (\$260.00 dls. U.S.A.)**

Del extranjero puedes mandar remesa a través de Western Union

La inscripción se puede realizar directamente en nuestra oficina de CENTENARIO # 85, colonia San Simón Ticumac, alcaldía Benito Juárez, Ciudad de México C.P. 03660 o depositar en la cuenta de Banorte número 0013869159 a nombre de José Carlos Gil Trujillo

Clabe interbancaria **072180000138691598** Tarjeta de débito Banorte Visa **4189 1410 1250 6736**

email: cargitru14@yahoo.com.mx

CUALQUIER DUDA MARCA AL TEL: 55 90 15 87 28 WHATSAPP 55 34 34 88 84

www.yosoycarlosgil.com www.biomagnetismocarlosgil.com

